



Київська обласна державна адміністрація  
Департамент освіти і науки

**Про підготовку робітничих кадрів  
для підприємств швейного виробництва  
у закладах професійної  
(професійно-технічної) освіти**

06.07.2021

# Київська область

**24 заклади** професійної (професійно-технічної) освіти області - **72 професії**



**5 закладів** професійної (професійно-технічної) (**21 %**) - швейне виробництво

Тетіївське  
професійно-  
технічне  
училище

Васильківський  
професійний  
ліцей

Переяслав-  
Хмельницький  
центр  
професійно-  
технічної  
освіти

Богуславське  
вище  
професійне  
училище  
сфери послуг

Білоцерківський  
коледж сервісу  
та дизайну

Освітньо-кваліфікаційний рівень «кваліфікований робітник» -

**215** здобувачів освіти (**5 %** контингенту учнів та слухачів)

# Перепідготовка та підвищення кваліфікації працюючого та незайнятого населення за курсовою формою підготовки ( 3-6 місяців)

**Випуск кваліфікованих робітних**

- близько 150 осіб, з них 10 % випускників – особи із числа дорослого населення

**Працевлаштування**

- 90 % випускників, які здобули професії швейного виробництва

**Співпраця**

- близько із 40 підприємствами

# Навчально-практичні центри швейного напряму

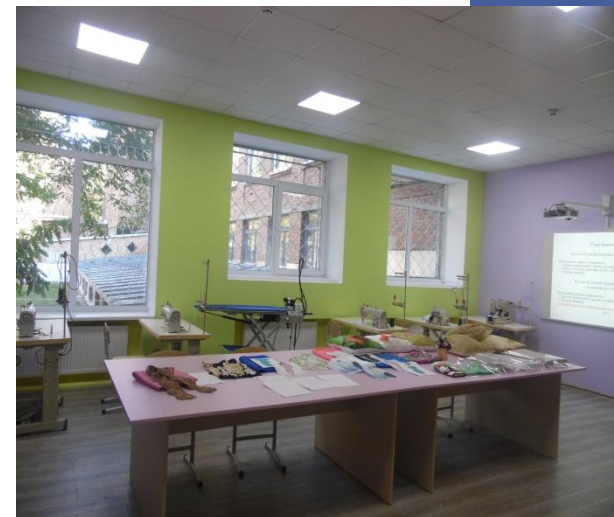
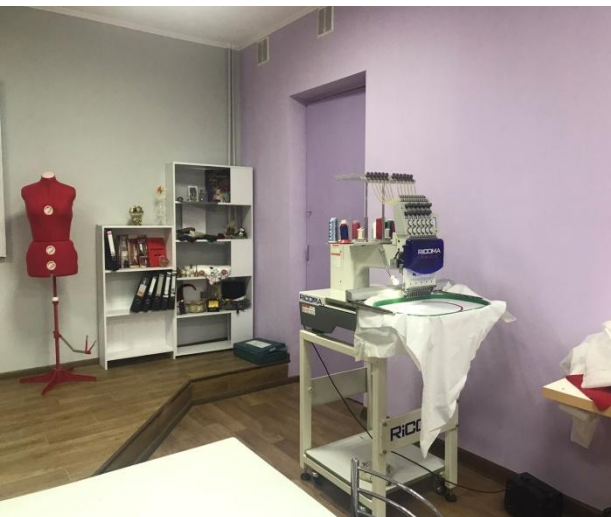
**функціонує – 4 НПЦ**

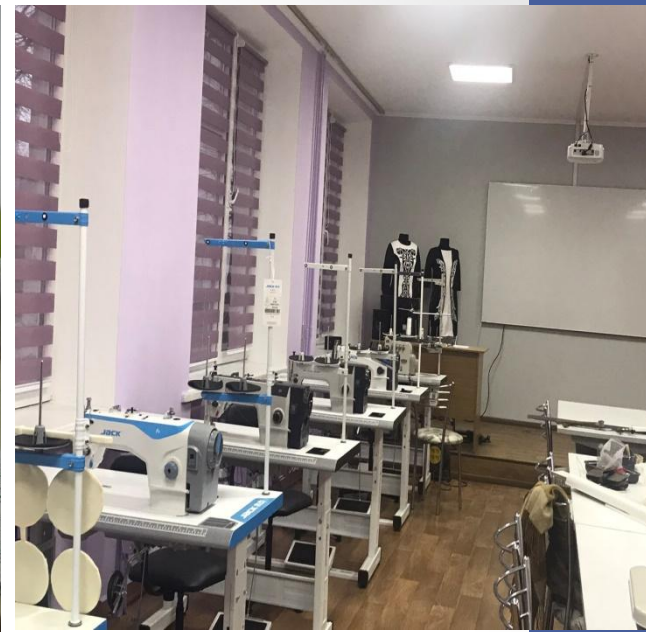
**Білоцерківський  
коледж сервісу  
та дизайну**

**Тетіївське ПТУ**

**Васильківський  
профліцей**

**Богуславське  
ВПУ сфери  
послуг**





- заняття з теоретичного і практичного навчання
- короткотермінові модульні курси з виготовлення креативної натільної білизни, сувенірної еко-продукції, постільної та столової білизни,
- майстер-класи технологій з оздоблення одягу, розпису по тканині, виготовлення штор
- надаються послуги населенню з пошиття та ремонту одягу.

# Освітній проєкт «The ПТУ»

Співпраця виробників швейної галузі та закладів освіти



Використання матеріальної бази для проходження виробничого навчання та виробничої практики

Впровадження дуальної форми навчання

Можливість стажування педагогічним працівникам на сучасному обладнанні

